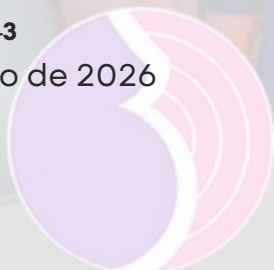




INFORME DE GESTIÓN BIC 2025

ECONATAL SAS BIC

GRI 2-3
Mayo de 2026



econatal

UNIDAD DE GINECOLOGÍA & OBSTETRICIA

Dr. Diego Rubiano - Dra. Dennis Guzman

CARTA DE LA GERENCIA

Con profunda satisfaccion presentamos el Informe de Gestion BIC 2025 de ECONATAL SAS BIC, un ejercicio de transparencia y rendicion de cuentas que refleja nuestro compromiso con la salud de las mujeres ibaguenenas y con el desarrollo sostenible de nuestra comunidad.

En 2025, ECONATAL cerro el ano con 2.161 servicios prestados en ginecologia, obstetricia y perinatologia, consolidando nuestra posicion como referente de atencion especializada en el Tolima. Mas alla de las cifras clinicas, este informe documenta como cada decision empresarial esta orientada por nuestra Mision, nuestra Vision y nuestros seis valores institucionales.

Durante 2025 realizamos tres sesiones formales de socializacion de nuestra Mision y cultura organizacional (enero, mayo y noviembre), garantizando que cada integrante del equipo comprenda y comparta el proposito de ECONATAL. La Brigada de Salud en el Barrio Nazareth, con mas de 188 personas y 316 intervenciones en salud animal, es la expresion mas tangible de ese proposito.

Este informe fue aprobado en Asamblea Extraordinaria de Accionistas el 28 de mayo de 2026 como respaldo la gestion adelantada. Seguimos construyendo una empresa que cuida, que crece con proposito, que trasciende.



DIEGO GIOVANNI RUBIANO ZARATE
REPRESENTANTE LEGAL



GOBIERNO CORPORATIVO

“Crean un manual para sus empleados, con el fin de consignar los valores y expectativas de la sociedad. La socialización de la misión de la sociedad en los diversos documentos de la empresa.”

LOGROS 2025

ECONATAL SAS BIC cuenta con Manual Organizacional de valores y expectativas, Reglamento Interno de Trabajo, y realizó tres sesiones formales de socialización de misión y cultura durante 2025 (enero, mayo y noviembre). El Comité Directivo refleja paridad de género.

IDENTIDAD INSTITUCIONAL: MISION, VISION Y VALORES

Nuestra Misión

Brindamos servicios de salud énfasis en la promoción, prevención, tratamiento, y recuperación de enfermedades específicas de la mujer, de acuerdo con la fase del ciclo vital y sus necesidades específicas, para lo que contamos con el mejor grupo de profesionales de la región.

En ECONATAL SAS BIC, ofrecemos atención de calidad, humanizada y segura, basada en nuestro compromiso ético y la premisa de brindar servicios de salud centrados en las personas a través de un adecuado ambiente laboral que gesta el desarrollo humano.

Nuestra Visión

Para el 2027, seremos la IPS de mayor preferencia a nivel regional, en la prevención, promoción, tratamiento, y recuperación de la salud de la mujer, valorada por las relaciones de confianza y respeto mutuo fomentadas por sus profesionales, reconocida por construir experiencias

de atención únicas para nuestras pacientes y la incorporación de equipos de alta tecnología, siendo una organización con altos estándares de calidad, seguridad y efectividad en todos sus procesos, además de nuestro compromiso responsable con la comunidad y el medioambiente.

Nuestros Valores

Los valores de ECONATAL SAS BIC son aquellos principios que establecen nuestro compromiso ético, el cual nos inspira a cumplir cada uno de los planes estratégicos, conectados a la responsabilidad social corporativa:

Compromiso

Nuestra labor está encaminada a cumplir todos los objetivos establecidos por cada uno de los miembros de la organización, en pro del éxito de esta.

Respeto

Actuamos con sensatez y moderación en todos nuestros actos, encaminados a brindar la mejor atención a nuestros usuarios.

GRI 2-1, 2-4,2-5



DETALLES ORGANIZACIONALES Y SOBRE ESTE INFORME

Razón social

ECONATAL SAS BIC

NIT

901579174-7

Tipo de sociedad

Sociedad por Acciones Simplificada de Beneficio e Interés Colectivo (SAS BIC)

Domicilio

Calle 43 # 4-26 Local 02, Centro Medico Javeriano, Barrio Urb. Piedra Pintada Parte Alta, Ibagué, Tolima

Periodo objeto del informe

1 de enero de 2025 - 31 de diciembre de 2025

Frecuencia de publicación

Anual

Marco de referencia para la elaboración del informe

Global Reporting Initiative (GRI)

Punto de contacto

Dra. Dennis Giovanna Guzman Luque (Subgerente Administrativa)

Correo electrónico de contacto

econataladmon@gmail.com

Tamaño de empresa

Microempresa

ECONATAL SAS BIC fue constituida el 15 de marzo de 2022 mediante documento privado, inscrito en la Cámara de Comercio de Ibagué el 25 de marzo de 2022. Desde su fundación, la empresa nace con una vocación BIC: integrar la prestación de servicios médicos especializados en ginecología y obstetricia con compromisos explícitos de beneficio social, ambiental y de gobernanza responsable, en cumplimiento de la Ley 1901 de 2018 y el Decreto Reglamentario 2046 de 2019. Este informe no fue objeto de verificación externa y no hay actualización de la información de años anteriores.



MODELO DE NEGOCIO

“La adquisición de bienes o contratación de servicios de empresas de origen local o que pertenezcan a mujeres o minorías”

LOGROS 2025

El **100%** del valor de compras a proveedores se realizó con empresas locales de Ibagué y el **72.2%** con empresas lideradas por mujeres. De los **10** proveedores activos, **6** son empresas dirigidas por mujeres. Este indicador posiciona a ECONATAL como referente de cadena de valor equitativa en el Tolima.

econatal

GRI 2-6,3-1,3-2,3-3



ACTIVIDADES, CADENA DE VALOR Y OTRAS RELACIONES COMERCIALES

Portafolio de Servicios 2025

ECONATAL SAS BIC presta servicios medicos especializados en ginecologia, obstetricia y perinatologia de manera presencial en la ciudad de Ibague.

Durante 2025 se atendio un total de **2.161 servicios** así:



114

CONSULTA
GINECOLOGICA
ESPECIALIZADA EN
MODALIDAD PRESENCIAL
COMO SERVICIO MÉDICO



1963

ECOGRAFIAS
OBSTETRICAS Y
GINECOLOGICAS EN
MODALIDAD PRESENCIAL
COMO DIAGNÓSTICO
MÉDICO



72

CONSULTAS EN
PERINATOLOGIA EN
MODALIDAD PRESENCIAL
COMO SERVICIO MÉDICO



8

NEUROSONOGRAFIAS EN
MODALIDAD PRESENCIAL
COMO DIAGNÓSTICO
MÉDICO



4

ECOCARDIOGRAMAS EN
MODALIDAD PRESENCIAL
COMO DIAGNÓSTICO
MÉDICO



2161

TOTAL DE SERVICIOS
PRESTADOS EN EL
PERIODO

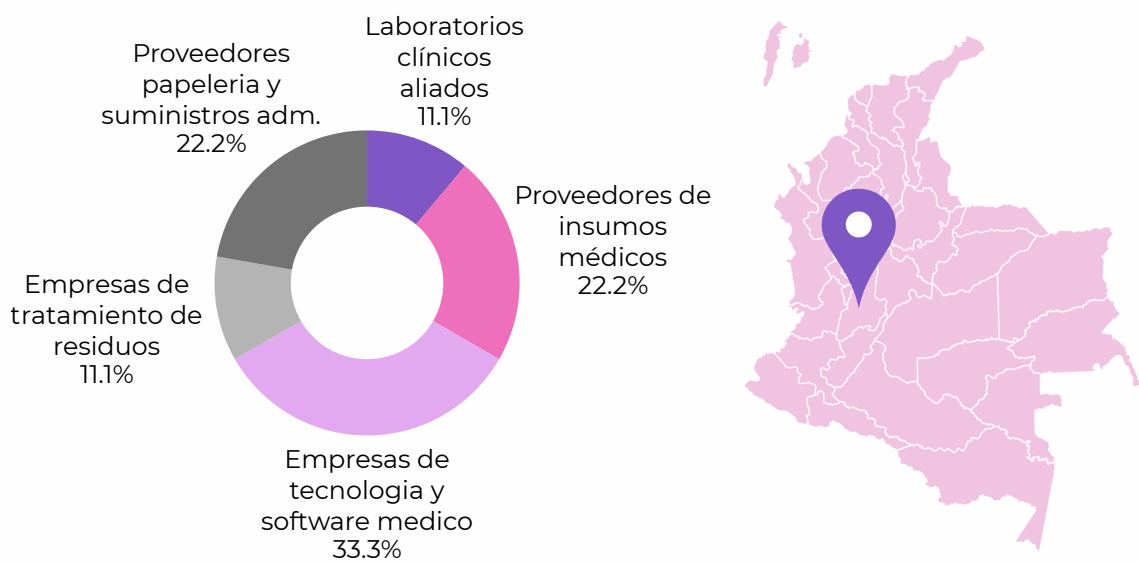
GRI 2-6



ACTIVIDADES, CADENA DE VALOR Y OTRAS RELACIONES COMERCIALES

Proveedores

En coherencia con la dimensión BIC de Modelo de Negocio, ECONATAL SAS BIC priorizo la contratación con proveedores locales y con empresas lideradas por mujeres:



Todos los proveedores se encuentran ubicados en la ciudad de Ibagué. La única relación contractual permanente se mantiene con el proveedor de tecnología y software médico; con los demás proveedores, la relación comercial corresponde únicamente a la prestación de servicios o suministro de productos.

\$ 21.828.155 VALOR CONTRATADO A PROVEEDORES LOCALES

\$ 15.759.155 VALOR CONTRATADO A EMPRESAS LIDERADAS POR MUJERES

\$ 21.828.155 TOTAL PAGOS A PROVEEDORES 2025

El **72.2%** del valor contratado con proveedores correspondió a empresas **lideradas por mujeres**, lo que posiciona a ECONATAL como referente de cadena de valor equitativa en el Tolima. **De los 10 proveedores activos, 6 son empresas dirigidas por mujeres.**



PRÁCTICAS LABORALES

“El establecimiento da subsidios dirigidos a la capacitación y desarrollo profesional de los trabajadores”

LOGROS 2025

ECONATAL SAS BIC implementó en 2025 un plan de cuatro programas de capacitación en seguridad del paciente y bioseguridad. La empresa mantiene condiciones laborales estables: 5 empleadas a término indefinido, **tasa de rotación del 0%**, jornada reducida a 44 horas semanales en cumplimiento de la Ley 2101/2021, y el **100%** del equipo directo es femenino.

econatal

EMPLEADOS

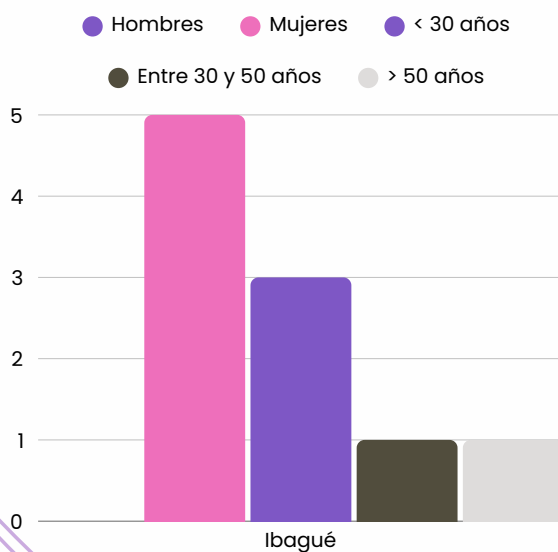
ECONATAL SAS BIC mantuvo estabilidad en su planta de personal durante 2025, sin retiros voluntarios, despidos ni jubilaciones, lo que refleja un ambiente laboral sólido, regulado por el Reglamento Interno de Trabajo y alineado con la visión de desarrollo humano de la empresa.

Reglamento Interno de Trabajo

ECONATAL SAS BIC cuenta con Reglamento Interno de Trabajo que rige las relaciones laborales con todos sus trabajadores, en todas las áreas y dependencias. Este reglamento garantiza el absoluto respeto por las libertades consagradas en la Constitución Política de Colombia, el Código Sustantivo del Trabajo y sus normas reglamentarias. En concordancia con su naturaleza BIC, el reglamento establece que la empresa desarrollara sus actividades dentro de las cinco dimensiones: modelo de negocio, gobierno corporativo, prácticas laborales, prácticas ambientales y prácticas con la comunidad.

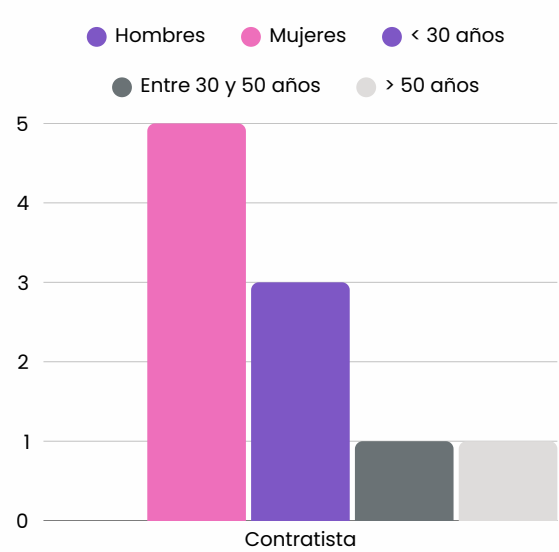
En materia de jornada laboral, en cumplimiento de la Ley 2101 de 2021, la empresa implemento en 2025 la reducción progresiva de la jornada, quedando en 44 horas semanales, y tiene proyectado reducirla a 42 horas en 2026. Esta medida refleja el compromiso de ECONATAL con el bienestar de sus colaboradoras.

Empleo Total



Tasa de contratación del 0%

Trabajadores que no son empleados



Tasa de rotación del 0%

El 100% de los empleados directos son mujeres, lo que posiciona a ECONATAL SAS BIC como una empresa de liderazgo femenino que contribuye activamente a la equidad de género en el mercado laboral ibaguereño.

GRI 2-7



ESTRUCTURA DE GOBERNANZA Y COMPOSICION

ECONATAL SAS BIC cuenta con la siguiente estructura de gobierno corporativo, diseñada para garantizar una gestión transparente, eficiente y alineada con los principios BIC:

ASAMBLEA GENERAL DE ACCIONISTAS

Órgano supremo de gobierno de ECONATAL SAS BIC. Le corresponde la designación del Representante Legal y su suplente, la aprobación de estados financieros, la distribución de utilidades y la toma de decisiones estratégicas. El 28 de mayo de 2026 se realizó la Asamblea Extraordinaria de Accionistas (Acta No. 03), con el 100% de las acciones suscritas y pagadas debidamente representadas, donde se aprobó el informe de gestión 2025, los estados financieros y se ratificaron los compromisos BIC.

COMITÉ DIRECTIVO

La paridad de género en la dirección de ECONATAL SAS BIC (con un hombre y una mujer al frente de la gerencia y subgerencia) reafirma el compromiso de la empresa con la igualdad en la toma de decisiones.



Manual de valores y reglamento interno

En cumplimiento de la dimensión BIC de Gobierno Corporativo, ECONATAL SAS BIC cuenta con: (1) un Manual Organizacional que recoge los valores, la misión, la visión y las expectativas de conducta de la empresa, socializado en el proceso de inducción de cada colaboradora; y (2) el Reglamento Interno de Trabajo que regula las relaciones laborales con criterios de equidad, respeto y bienestar.

La misión de la empresa está presente en todos los documentos institucionales, reforzando permanentemente el propósito empresarial y la identidad BIC.

GRI 2-7



SESIONES DE SOCIALIZACIÓN DE MISIÓN Y CULTURA BIC EN 2025

Como evidencia del cumplimiento de la dimensión de Gobierno Corporativo, ECONATAL SAS BIC realizó tres sesiones formales de socialización de misión, cultura organizacional y valores durante 2025:

Acta	Fecha	Temas tratados	Asistentes
Acta No. 1	24 enero 2025	Socialización labor de la IPS y misión institucional	6 funcionarios
Acta No. 2	16 mayo 2025	Socialización cultura organizacional, labor de la IPS y misión	6 funcionarios
Acta No. 3	14 noviembre 2025	Socialización misión, valores institucionales y labor de la IPS	6 funcionarios

En cada sesión, la Dra. Dennis Guzman, Subgerente Administrativa, lideró la socialización de los tres propósitos fundamentales de la cultura organizacional BIC: propósito social y ambiental, maximizar el interés social y ambiental, y garantizar transparencia en el reporte del impacto empresarial en las cinco dimensiones. Todas las actas fueron leídas, aprobadas y firmadas por la totalidad de los funcionarios presentes, sin modificaciones.

GRI 404-2

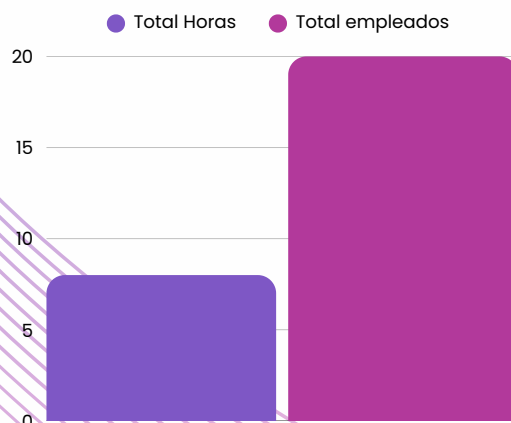


PROGRAMAS PARA EL DESARROLLO DE COMPETENCIAS DE LOS EMPLEADOS

En 2025, ECONATAL SAS BIC implementó un plan de capacitación enfocado en seguridad del paciente y bioseguridad, áreas críticas para garantizar la excelencia en la atención clínica. Todos los programas involucraron a las 5 colaboradoras directas:

Objetivo	Número de empleados	Modalidad
Correcta identificación del paciente	5	Virtual
Estrategia multimodal del lavado de manos	5	Presencial
Seguridad del Paciente y cultura del reporte	5	Virtual
Bioseguridad	5	Virtual

Estos programas están alineados con los protocolos del Ministerio de Salud de Colombia y con la Política de Humanización de ECONATAL SAS BIC, que define la seguridad clínica como parte integral de la atención humanizada. Adicionalmente, en cumplimiento del Reglamento Interno de Trabajo, la empresa ofrece subsidios dirigidos a la capacitación y desarrollo profesional de sus trabajadores, asegurando continuidad en los procesos de formación.



GRI 404-1

ECONATAL SAS BIC tiene como meta para 2026 ampliar este indicador a un mínimo de 8 horas de formación por empleada anualmente, incorporando capacitaciones adicionales en áreas clínicas y administrativas, fortaleciendo la cultura de aprendizaje continuo establecida en la dimensión BIC de Prácticas Laborales.



PRÁCTICAS AMBIENTALES

“Utilizan sistemas de iluminación energéticamente eficientes y otorgan incentivos a los trabajadores por utilizar en su desplazamiento al trabajo, medios de transporte ambientalmente sostenibles”

LOGROS 2025

En 2025, ECONATAL SAS BIC ejecutó su estrategia de eficiencia energética con iluminación LED e instalación de equipos de aire acondicionado INVERTER, logrando un consumo total de **5423 kWh/h** en el año. En materia de movilidad sostenible, el **40%** de las colaboradoras (2 de 5) se desplaza caminando al trabajo.

econatal

GRI 302-4,302-1, ,3-1,3-2,3-3



REDUCCIÓN DEL CONSUMO ENERGÉTICO

Fiel a su dimensión BIC de Prácticas Ambientales, ECONATAL SAS BIC implemento en 2025 una estrategia integral de eficiencia energética que combina tecnología, cultura organizacional e incentivos para el personal.

Medidas Implementadas

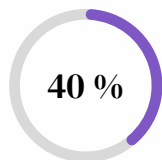
- Instalación de iluminación LED de bajo consumo en todas las áreas de la sede clínica y administrativa.
- Adquisición e instalación de equipos de aire acondicionado con tecnología INVERTER, que reducen el consumo eléctrico hasta en un 40% frente a equipos convencionales.
- Realización de mantenimientos preventivos periódicos a todos los equipos de climatización para garantizar su operación eficiente.



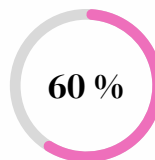
5423

KWH/H CONSUMIDOS
EN EL PERIODO

En cumplimiento de su dimensión BIC de Prácticas Ambientales, ECONATAL SAS BIC incentiva el uso de medios de transporte ambientalmente sostenibles en su desplazamiento al trabajo:



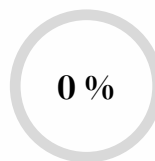
40 % Caminata



60 % Vehículo particular



0 % Transporte público



0 % Bicicleta

El **40%** de las colaboradoras se desplaza caminando al trabajo, eliminando completamente las emisiones de CO2 asociadas a su movilidad. ECONATAL SAS BIC tiene como meta para 2026 se otorgar beneficios a los colaboradores que utilicen medios de transporte sostenibles.



PRÁCTICAS CON LA COMUNIDAD

“Incentivas actividades de voluntariado tales como realizar brigadas de salud con servicios extramurales para poblaciones vulnerables. Realizar alianzas con fundaciones con el objetivo de prestar servicios de salud a poblaciones vulnerables”

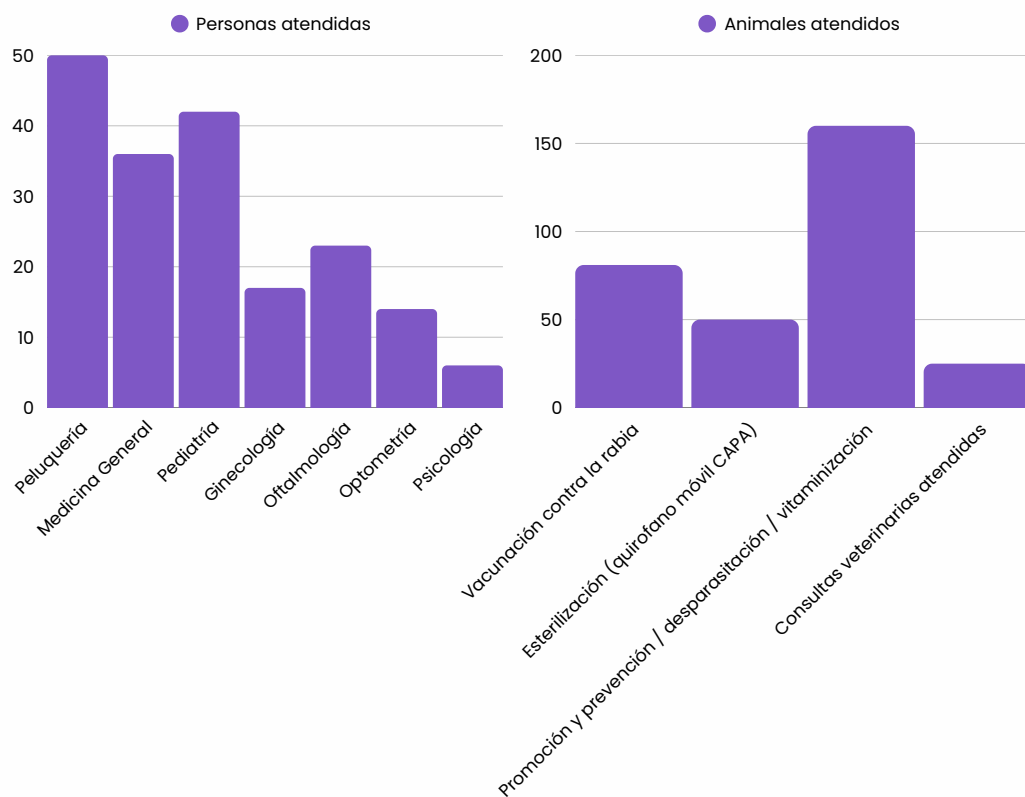
LOGROS 2025

El 15 de noviembre de 2025, ECONATAL SAS BIC lideró la Brigada Integral de Salud en el Barrio Nazareth – El Salado, en alianza con la Iglesia La Vid, la Alcaldía de Ibagué, la Secretaría de Salud y la Universidad del Tolima. La brigada atendió a más de 188 personas en salud humana y realizó **316** intervenciones en salud animal. **Dos (2)** voluntarias de ECONATAL SAS BIC participaron directamente en la jornada, demostrando que el compromiso con la comunidad es parte del ADN de la empresa y no solo una acción puntual.

econatal

OPERACIONES CON PARTICIPACIÓN DE LA COMUNIDAD LOCAL

En cumplimiento de su dimensión BIC de Prácticas con la Comunidad, ECONATAL SAS BIC lideró junto a aliados institucionales (Iglesia La Vid. Apoyo: Alcaldía de Ibagué, Secretaría de Salud, Universidad del Tolima) una brigada de salud integral en el Barrio Nazareth, uno de los sectores más vulnerables de Ibagué. La jornada atendió a cientos de personas y animales en servicios de salud humana, animal y actividades complementarias.



En cada consulta médica se hizo entrega de medicamentos. Adicionalmente se donaron prendas de vestir, calzado y juguetes para niños de la comunidad, brindando un apoyo integral que va más allá de la atención en salud.

Alianzas institucionales

- Alcaldía de Ibagué – Secretaría de Gobierno Municipal y CAPA (Centro de Protección y Atención Animal): provisión del quirófano móvil para esterilizaciones.
- Secretaría de Salud Municipal de Ibagué: equipo de vacunación antirrábica.
- Universidad del Tolima – Facultad de Medicina Veterinaria y Zootecnia: 18 estudiantes en práctica.
- Iglesia La Vid: coordinación logística y convocatoria comunitaria.

Índice de contenidos GRI

ECONATAL SAS BIC ha reportado la información citada en este índice GRI para el periodo comprendido entre el 01 de enero y el 31 de diciembre de 2025 con referencia a los Estándares GRI.

GRI 2: Contenidos generales 2021

Código GRI	Requisito	Página
2-1	Detalles organizacionales	4 y 5
2-3	Periodo objeto del informe, frecuencia, fecha de publicación y punto	1 y 5
2-4	Actualización de la información	5
2-5	Verificación externa	5
2-6	Actividades, cadena de valor y otras relaciones comerciales	7,8, y 9
2-7	Empleados	11,12 y 13
2-8	Trabajadores que no son empleados	11
2-22	Declaración sobre la estrategia de desarrollo sostenible	2
2-23	Compromisos y políticas	4

GRI 3: Temas materiales 2021

Código GRI	Requisito	Página
3-1	Proceso de determinación de los temas materiales	5,7,11,15,18
3-2	Lista de temas materiales	5,7,11,15,18
3-3	Gestión de los temas materiales	5,7,11,15,18

GRI 302: Energía 2016

Código GRI	Requisito	Página
302-1	Consumo de energía dentro de la organización	16
302-4	Reducción del consumo energético	16

GRI 401: Empleo 2016

Código GRI	Requisito	Página
401-1	Contrataciones de nuevos empleados y rotación de personal	14

GRI 405: Diversidad e igualdad de oportunidades 2016

Código GRI	Requisito	Página
405-1	Diversidad de órganos de gobierno y empleados	12

Índice de contenidos GRI

ECONATAL SAS BIC ha reportado la información citada en este índice GRI para el periodo comprendido entre el 01 de enero y el 31 de diciembre de 2025 con referencia a los Estándares GRI.

GRI 413: Comunidades locales 2016

Código GRI	Requisito	Página
413-1	Operaciones con programas de participación de la comunidad local, evaluaciones del impacto y desarrollo	18

GRI 204: Prácticas de abastecimiento 2016

Código GRI	Requisito	Página
204-1	Proporción de gasto en proveedores locales	18

GRI 404: Formación y educación 2016

Código GRI	Requisito	Página
404-1	Promedio de horas de formación al año por empleado	18
404-2	Programas para desarrollar las competencias de los empleados y programas de ayuda a la transición	18